



## MONTERINGSANVISNING PLUGG RIVESTOP

### MONTERINGSANVISNING

DATO: 27.02.2019

#### Artikkelnummer

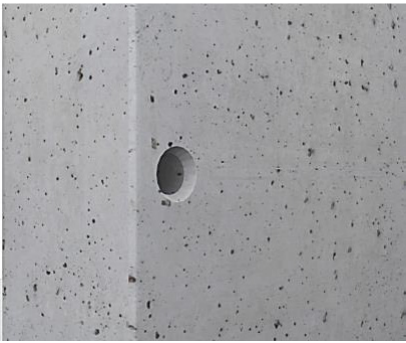
- 201125** RIVESTOP D17x48 PS (Maximo MX15)
- 201126** RIVESTOP D21x33 PZ (Maximo MX 15/Trio 22-23)
- 033191** RIVESTOP D21x33 PS (Maximo MX15/Trio 22-23)
- 201127** RIVESTOP D21x48 PS (Maximo MX15 /Trio 22-24)
- 201128** RIVESTOP D24x50 PS (Maximo MX18)
- 201129** RIVESTOP D21x48 SS (Maximo MX15 /Trio 22-24) int
- 033194** RIVESTOP D21x48 SS (Maximo MX15 /Trio 22-24) EXT
- 201131** RIVESTOP TOOL MANUAL (Poppetang)



Forskaling  
Stillas  
Engineering

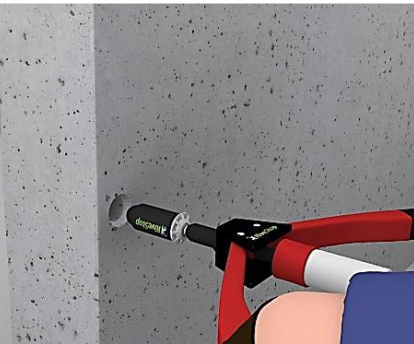
www.peri.no

# 1. Rengjøring



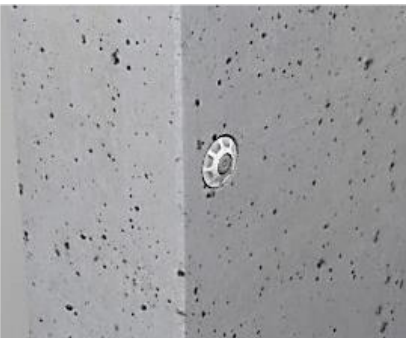
Staghullet skal være fri for smuss og løse partikler. Rengjøre staghullene med en børste og blås det rent etterpå.

# 2. Montering



Rivestop pluggen settes inn i Poppetangen og så puttes den inn i staghullet. Pass på at pluggen er helt inne i hullet. Popp fast RiveStop pluggen med poppetangen. RiveStop pluggen er festet når pinnen på RiveStoppen ryker. Pluggen er da montert. Om pluggen likevel sitter løst må den byttes.

# 3. Plassering



Om RiveStop pluggen brukes som vanntetting settes denne inn på vanntrykksiden. Her brukes type PS eller SS. For innvendig bruk kan det brukes type PZ.

For teknisk informasjon se produktdatablad



**Forskaling  
Stillas  
Engineering**

[www.peri.no](http://www.peri.no)