



## Pecafile® kantforskaling

### Tidsbesparende og kostnadseffektiv forskaling

**Pecafile® erstatter konvensjonelle forskalinger i tømmer eller stål for konstruksjon i bakken av pælekapper og jordbjelker, og gir rask og nøyaktig forskaling.**

Pecafile® L-profil har lav vekt, er enkle å behandle og montere og kan brukes både som en slitesterk og gjenbrukbar form. Pecafile® består av en dobbel polyetylenfilm med et stabiliserende armeringsnett i midten. På grunn av deres lave vekt kan formelementene enkelt monteres for hånd. Elementene kan forkortes og formes med enkle verktøy på byggeplassen. Det er også mulighet for å prefabrikere formsystemet. Pecafile® formelementer er miljøvennlige, resirkulerbare og belaster ikke grunnvannet.

#### **Fordeler med Pecafile® :**

- Rask å montere. Kan leveres med ferdigbøyde elementer
- Formbar og kan tilpasses på byggeplassen
- Miljøvennlig ved at det brukes polyetenfilm
- Trenger ikke å bruke formolje
- Tegningsunderlag
- Miljøklassifisert i BVB og produktet er på listen i Husproduktportalen og kan brukes i svanemerke bygging



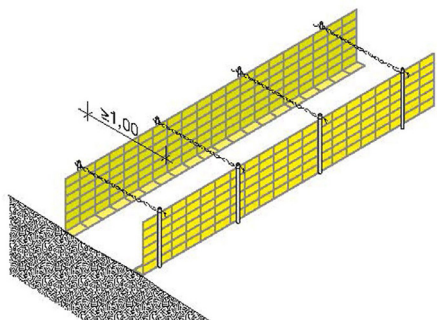
Forskaling  
Stillas  
Engineering

[www.peri.no](http://www.peri.no)

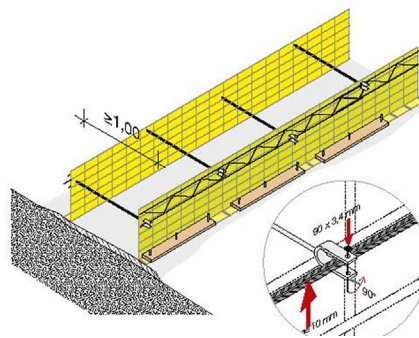
# Pecafil kantforskaling

Tidsbesparende og kostnadseffektiv forskaling

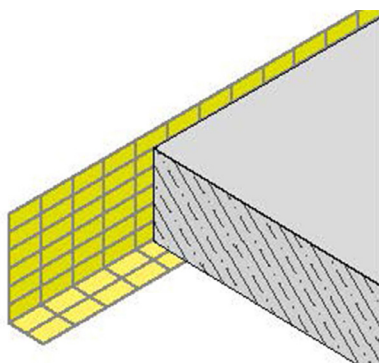
## Pecafil L-profil



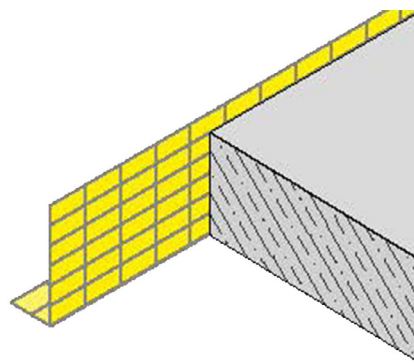
Ved store fundamenter og i tilfeller med hyppige jordbjelkekruss eller utstikkende jordbjelker så kan 2 stk L-profiler brukes isteden for U-profil. (Foto: Max Frank)



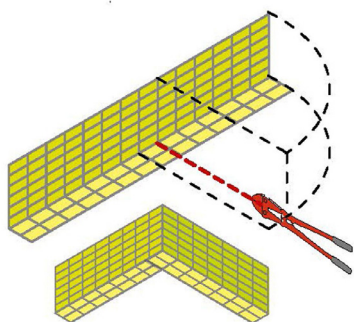
Pecafil L-profil kan gjenbrukes hvis den brukes til en utvendig L-vinkel. Vi anbefaler å tilpasse materialet på et allerede støpt granulært underlag. (Foto: Max Frank)



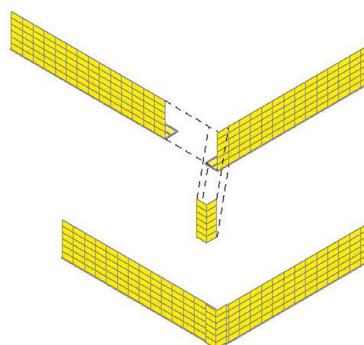
Pecafil L-profil innside. Kan ikke gjenbrukes (Foto: Max Frank)



Pecafil L-profil utside. Kan gjenbrukes. (Foto: Max Frank)



Pecafil hjørneseksjoner med L-formet forskaling. Skjær elementbunnen på ønsket sted ved hjelp av boltkutter og bøy deretter til ønsket posisjon. (Foto: Max Frank)



Pecafil hjørneseksjoner med L-formet forskaling. Skyv og bind L-elementer sammen. Fest den bøyde hjørnevinkeldelen til L-elementer med overlapping. (Foto: Max Frank)

Se vår nettside for mer informasjon



**PERI**

Forskaling  
Stillas  
Engineering

www.peri.no