



CEMflex VB 15 vantettingssystem

Hindrer vannlekkasjer i støpeskjøten

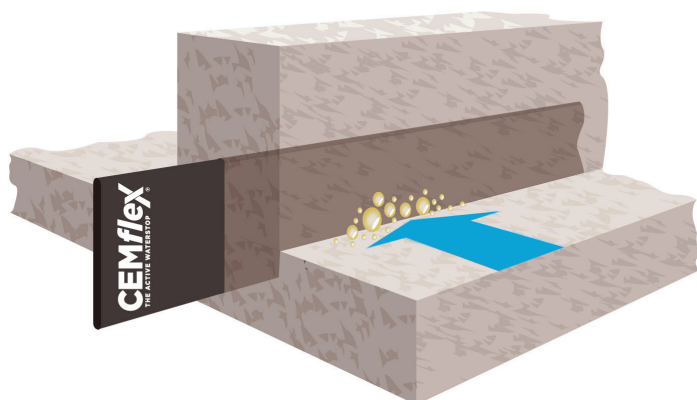
CEMflex Stålplate er et waterstop-produkt som har to funksjoner. En passiv del i form av en galvanisert stålplate og en aktiv del i form av et patentert belegg (0,5 mm) som aktiviseres med det alkaliske vannet i betonger (pH = 12-13), da starter en naturlig kjemisk reaksjon og krystalliseringsprosessen setter i gang.

CEMflex® VB 15 kan brukes i alle faste støpeskjøter horisontalt og vertikalt opp til et vanntrykk på 80m (8 bar), og det med kun 3 cm betongdekke på begge sider. Kontakten mellom dette spesielle belegget og betongen hindrer enhver vannlekkasje i betongstøpeskjøten. I tillegg til den svært gode kontakten som belegget får til betongen, oppstår andre kjemiske reaksjoner som lett svelling, krystallisering, selvtetting av betongsprekker samt en naturlig sintring/krystallisering (naturlig dannelse av kalkstein) i betongsprekker. I og med at spesialbelegget ikke kleber så er ikke platen utstyrt med noen folie – som ellers ville vært nødvendig å fjerne før montering.

Elementene er 2000 mm lange og 150 mm høye og rundt 1,25mm tykke.

Fordeler med CEMflex VB 15 stålplate waterstop:

- Kan stå ute i lengre tid uten å ta skade. Tåler både varme og kulde
- Støpeskjøter kan også spyles med rent vann for å fukte og rengjøre støpeskjøten for støping



Forskaling
Stillas
Engineering

www.peri.no

CEMflex VB 15 vantettingssystem

Hindrer vannlekkasjer i støpeskjøten

Tilbehør:

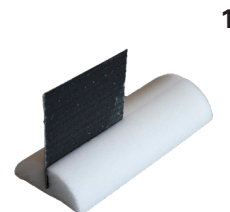
Utsparingsprofil til CEMflex:

Utsparingsprofil til CEMflex brukes sammen med CEMflex VB 15 for å få en vanntett støpeskjøt med fortanning. Utsparingsprofilen monteres på støpestenget. CEMflex VB 15 settes inn i sporet på utsparingsprofilen. Når forskalingen rives fjernes utsparingsprofilen og det blir en vanntett støpeskjøt med fortanning.

Utsparingsprofil til CEMflex brukes sammen med CEMflex VB 15 for å få en vanntett støpeskjøt med fortanning.

CEMflex/PVC brakett:

CEMflex overgangsbrakett brukes når det er overgang fra vanlig støpeskjøt til støpeskjøt med bevegelig fuge. Braketten festes til fugebåndet ved å lage hull i fugebåndet til de gjennomgående boltene. Overgangsbrakett skrues fast i fugebåndet ved hjelp av vedlagte skruer/stålplate/ pakning og vingemuttere.



Artikkelnr.	Varenavn	Enhet	
200152	CEMflex VB 2,00 x 0,15	stk	
200895	CEMflex/PVC overgangs brakett	stk	2
202480	Festeklips til injeksjonsslange Cemflex	stk	3
018060	Fjærlås 4/1 klips til CEMflex	stk	4
022230	Fjærlås 5/1 klips til CEMflex	stk	5
200810	Omegabøyle kraftig	stk	6
202497	Utsparingsprofil til CEMflex 2,2 m	stk	1



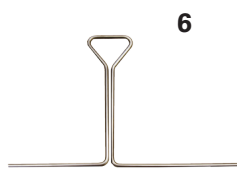
Festeklips til injeksjonsslange



Fjærlås 4/1 klips



Fjærlås 5/1 klips



Omegabøyle kraftig

Se vår nettside for mer informasjon



Forskaling
Stillas
Engineering

www.peri.no