

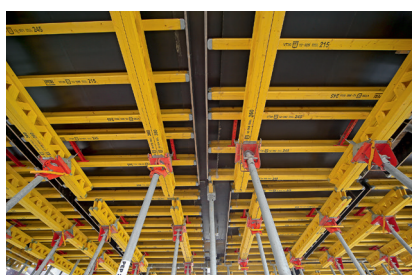
Forskalingsfiner

Kryssfiner til ethvert bruksområde

PERI tilbyr et fleksibelt utvalg av kryssfiner til forskaling i diverse formater og bruksområder som passer til fleste forespørsler. Vi leverer blant annet forskalingsfiner, systemfiner, 3S plater, Kerto og CNC-tilpasset plater og profiler.



Veggforskaling



Dekkeforskaling



CNC/Specialforskaling



PEFC-merket er en internasjonal merkeordning for tre- og papirprodukter som skal sikre bærekraftig skogbruk. Sertifikatet dokumenterer at råstoffet til produktene kommer fra bærekraftig drevet skog og er utviklet for virksomheter som bearbeider og selger skogbaserte produkter. Alle ledd i kjeden fra skog til forbruker må ha sitt sertifikat.



**Forskaling
Stillas
Engineering**

www.peri.no

Forskalingsfiner

Kryssfiner til ethvert bruksområde

| Artikkel nummer | Varenavn | Anbefalt bruk | CA ombruk | PEFC Sert. | Antall pl. pakke | Antall m2 per pakke | Salgs-enhet |
|-----------------|----------------------------------|---------------|-----------|------------|------------------|-----------------------|----------------|
| 202236 | OLJET COMBI 15MM. 1500X750 | A-B | 1-3 | NEI | 65 STK | 73,12 M ² | M ² |
| 200566 | OLJET GRAN 15MM. 1500x750 | A-B | 2-5 | JA | 60 STK | 67,50 M ² | M ² |
| 200899 | OLJET BJERK 15MM. 1500X750 | A-B-D | 2-5 | NEI | 60 STK | 67,50 M ² | M ² |
| 050000 | 3-S-PLATE 21MM. 2500X500 | A-B-C-D | 5-10 | JA | 50 STK | 62,50 M ² | M ² |
| 050030 | 3-S-PLATE 21MM. 5000X1000 | A-B-C-D | 5-10 | JA | 50 STK | 250 M ² | M ² |
| 202228 | BETOPLEX TWIN ØKO.15MM.1500x750 | A-B-C | 1-3 | NEI | 70 STK | 78,75 M ² | M ² |
| 202471 | ECOFORM GRAN 15MM. 2400X600 | A-B-C | 1-2 | JA | 130 STK | 187,2 M ² | M ² |
| 200550 | FILMBELAGT GRAN 15MM. 1500x750 | A-B-C | 5-10 | JA | 60 STK | 67,5 M ² | M ² |
| 200524 | FILMBELAGT GRAN 21MM. 1500x750 | A-B-C | 5-10 | JA | 45 STK | 50,62 M ² | M ² |
| 052831 | FILMBELAGT GRAN 21MM. 2500X500 | A-B-C | 5-10 | JA | 45 STK | 56,25 M ² | M ² |
| 052830 | FILMBELAGT GRAN 21MM. 2500X1250 | A-B-C | 5-10 | JA | 45 STK | 140,63 M ² | M ² |
| 052622 | FILM. POPPEL 21MM. 1250X2500 | A-B-C | 1-5 | NEI | 43 STK | 134,75 M ² | M ² |
| 201256 | EUCALYPTUS 21X1500X3000 220GR | A-B-C-D | 10-20 | NEI | 50 STK | 225 M ² | M ² |
| 201258 | EUCALYPTUS 15X1500X3000 220GR | A-B-C-D | 10-21 | NEI | 50 STK | 225 M ² | M ² |
| 052095 | FILM.BJERK 9MM. 1500X3000 120GR | A-B-C-D | 20-30 | JA | 65 STK | 292,50 M ² | M ² |
| 052150 | FILM.BJERK 12MM. 1500X3000 120GR | A-B-C-D | 20-30 | JA | 50 STK | 225,00 M ² | M ² |
| 200221 | FILM.BJERK 15MM. 1500x750 120GR | A-B-C-D | 20-30 | JA | 60 STK | 67,50 M ² | M ² |
| 051255 | FILM.BJERK 15MM. 1500x3000 120GR | A-B-C-D | 20-30 | JA | 40 STK | 180,00 M ² | M ² |
| 052175 | FILM.BJERK 21MM. 1500x3000 120GR | A-B-C-D | 20-30 | JA | 30 STK | 135,00 M ² | M ² |
| 050472 | FILM.BJERK 21MM. 1250x2500 120GR | A-B-C-D | 20-30 | JA | 38 STK | 118,75 M ² | M ² |
| 201186 | FILM.BJERK 21MM. 1000x2500 220GR | A-B-C-D | 30-50 | JA | 30 STK | 75,00 M ² | STK |
| 202572 | KERTO 33x98x6000 | | | JA | | | STK |

Anbefalt Bruk: **A**=Fundamenter, **B**=Ikke synlige overflater, **C**=Synlige overflater, **D**=Veggforskaling

Se vår nettside for mer informasjon



Forskaling
Stillas
Engineering

www.peri.no