

Ankerteknologi DK, SK

Sikker tetting av staghull

Produktbrosjyre– utgave 01/2018



Innhold

Systemets fordeler		Oversikt	
4	Ankerteknologi DK, SK	12	DK Tetningskonuser
6	Den riktige løsningen for alle krav	14	SK Ankerkonuser
8	Grundige utført arbeid fører til tette staggjennomføringer		
10	Særskilte sider ved bruken		

Utgave 01/2018

Publisher

PERI GmbH
Formwork Scaffolding Engineering
Rudolf-Diesel-Strasse 19
89264 Weissenhorn
Germany
Phone +49 (0)7309.950-0
Fax +49 (0)7309.951-0
info@peri.de
www.peri.de

Prosjekt eksempler
16 Ankerteknologi DK, SK

Komponenter
18 Ankerteknologi DK, SK
komponenter

Viktig informasjon

Ved bruk av våre produkter skal det tas hensyn til de gjeldende sikkerhetsbestemmelser i de aktuelle land.

Bildene i denne brosjyren er øyeblikksopptak på en arbeidsplass. Derfor må detaljer, særlig sikkerhets og forskalingsdetaljer, ikke alltid anses som endelige. Disse er underlagt risikovurderingen utført av entreprenøren.

I tillegg benyttes datagrafikk som skal forstås som systemrepresentasjoner. For å sikre en bedre forståelse, er disse og detaljert illustrasjoner vist delvis redusert for å vise visse aspekter.

Sikkerhetsinnretningene som muligens ikke har blitt vist i disse detaljerte beskrivelsene, må likevel fortsatt være tilgjengelige. Systemene eller elementene som vises, er kanskje ikke tilgjengelige i alle land.

Sikkerhetshenvisninger og belastningsangivelser må følges, til enhver tid. Separate strukturelle beregninger kreves for eventuelle avvik fra standard designdata.

Informasjonen i dette dokumentet er underlagt tekniske endringer i fremdriftens interesse. Feil og typografiske feil reservert.



Ankerteknikk DK, SK

Problematikken

De konvensjonelle tettemetodene i staggjennomføringer er ikke til å stole på i praksis. Under herding danner det seg krympesprekker i betongen som opptrer langs staggjennomføringen gjennom hele betongveggen. Vanskeligheter oppstår også ved riving av forskalingen. Byggeprosessen krever at riving av forskalingen skjer allerede dagen etter støping. I denne prosessen blir ofte staglåsene løsnet med hammerslag. Stagene og innstøpningsgoods kan derfor bli ristet gjennom viberasjonene, videre virker strekkraften i staget bare i en retning etter at den ene halvdel av forskalingen er løsnet. Dette kan resultere i dannelsen av små sprekker rundt innstøpningsgodset. Den vanlige ekspansjonen av staget ved støping, og kompresjonen ved løsning av staglåsene, resulterer i sprekker som dannes mellom stag og betong.

Kravene

PERI imøtekommer kravene med to varianter.

For å tette igjen staghullene, er det uansett hvilke metode som brukes, viktig med nøyaktig utført arbeid. PERI har utviklet en ny teknikk for å etterfølge tetting av staghull. Som et resultat av dette, er sjansen for å oppnå tette vegger større enn ved bruk av de konvensjonelle løsningene. Ved å tette staghullene, kan sluttresultatet fremdeles påvirkes, mens innebygde tetningskomponenter ikke lenger er tilgjengelige. Den erfarne arbeideren vet hvor mange usikkerheter som er involvert i støpe- og herdeprosessen.

Løsningen

PERI Ankersystem DK og SK er:

- vannfaste
- gasstette
- brannsikkert F 90
- lyd-dempende

Feil montering av vannsperre

En veldig vanlig monteringsfeil er å benytte avstandsør til de to stagene på hver side av vannsperran. Disse vanngjennomtrengelige rørene tillater vann å trenge midt inn i veggen hvilket gjør vanntettingen ineffektiv.



Svinn og krympesprekker forstyrrer vann permeabiliteten ved sentrisk vannsperre ...

Feil montering av fiberbetongrør

Den største ulempen består i at rørene kan sprekke. Et hammerslag for mye, eller en litt for hard tilskruing av staglåsene kan føre til ødelagte og sprekke avstandsør.



... på samme måte som innstøpte stag.

Den sikre løsningen

Med PERI Ankerteknikk DK og SK.



En tett staggjennomføring er det mest økonomiske

Den riktige løsningen for alle krav

DK Tetningskonus System

Fordeler

- DK Gjenbrukskonus kan enkelt skrues av med konusnøkkelen
- DK Tetningskonus kan brukes mange ganger
- Alle DK Tetningskonuser DW 15, 20, 26 har samme ytre mål dvs. en betongkonus passer alle konusåpninger.
- Måltrettet bruk for håndtering av sigevann
- Vanntett betong, lydtett og brannsikker for veggtykkelse opp til 60 cm.

Applikasjon

Systemet består av to gjenbrukbare DK konuser og et innstøpt distanserør. Det gjennomgående staget viser seg å være en fordel ved forskaling. Tetningslokket DW 15 mellom konusen og forskalingen kompensere for ujevnheter, og forhindrer innsig av betonglim



SK Tetningskonus System

Fordeler

- SK Ankerkonus har lang levetid. Plastik rør kan skiftes ut..
- SK Ankerkonus kan enkelt skrues ut ved avforskaling.
- Brukt til vegger i tilfluktsrom med instøpte stag
- Kan også brukes som stabil avstiver med rør ved veggtykkelser større enn 60 cm. Stagene er gjenbrukbart

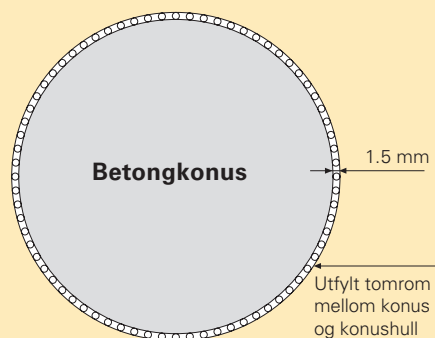
Applikasjon

Systemet består av to gjenbrukbare SK ankerkonuser og tre stag, der det midterste staget kan støpes inn i betongen (f.eks. i hvelv og tilfluktsrom, og bygninger som beskytter mot stråling). Ved all øvrig bruk, brukes et avstandsør slik at det midterste staget kan brukes om igjen. Lukkeprosessen med tetningslokket DW 15, 20, 26 blir utført på samme måte som med DK Tetningssystem



Betongkonusene

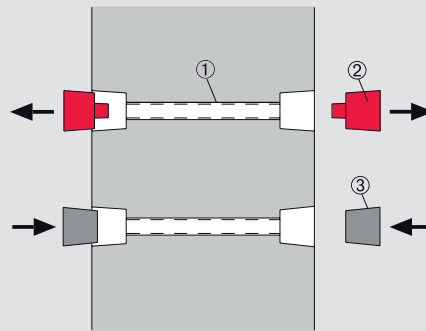
- Glatt, porefri overflate
- Betonggrå farge
- Betongstyrke i senter 100 N/mm²
- Venngjennomtrengning testet på basis av DIN 1048 del 5 (tilsvarende 50 m vannsøyle)



Et granulat lim med partikler med egnet størrelse for avstanden mellom betongkonusen og hulldiameteren på konushullet for å sentrere konusen, og hindre at den siger

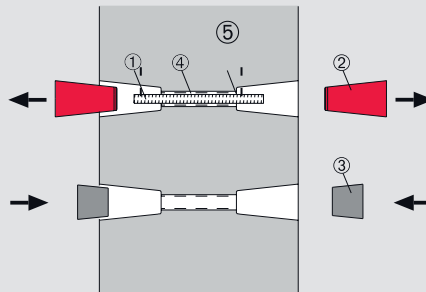
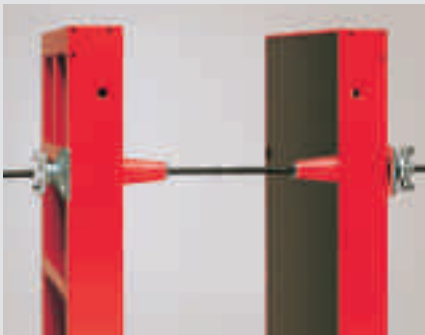
PERI lim

- 2-komponentlim
 - Betonggrå farge
 - Behandlingstid på 1 time ved 23 °C
 - Tåler saltvann
 - Tåler kulde og varme
 - Syreressistent i begrenset grad
- I samsvar med KTW anbefalingen med tanke på nivåene av of polymer i drikkevann og anbefalingen fra DVGW (German Technical and Scientific Association for Gas and Water) egnet for:
- drikkevannstanker
 - beholdere for næringsmiddel

**DK System**

- vannfast
- gassbestandig
- brannsikkert
- lyddempende

- ① Avtandsrør (x1)
- ② DK Gjenbrukskonus (2x)
- ③ DK Betongkonus (2x)

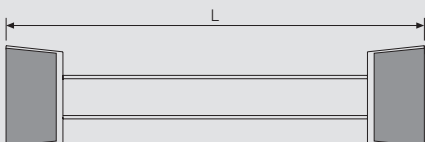
**SK System Versjon 1
Gjenbrukbart stag**

- vannfast
- gassbestandig
- brannsikkert
- lyddempende

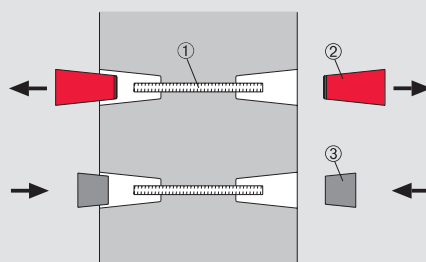
- ① Stag for gjenbruk (1x)
- ② SK Ankerkonus(2x) SK
- ③ Betongkonus (2x)
- ④ Avtandsrør(x1)
- ⑤ SK Rørtetting (2x)

Viktig for Ankersystem DK og SK

Avtandsrørene må ha nøyaktig samme lengde så forskalingen kan lukkes riktig. Hvis ikke er det en risiko for at slam kan trenge gjennom, og sprekte konusåpninger så vell som merker på betongoverflaten.

**Note:**

Det er viktig at avtandsrørene til SK og DK systemene er nøyaktig like lange

**SK System Versjon 2
Innstøpt stag**

- vannfast
- gassbestandig
- brannsikkert
- lyddempende
- egnet for sikkerhetsområder som tilfluktsrom

- ① Stag for innstøping (1x)
- ② SK Ankerkonus (2x)
- ③ Betongkonus (2x)

Grundig utført arbeid fører til tette staggjennomføringer

Demontering av DK Gjenbrukskonus

Etter avforskaling, fjernes DK Gjenbrukskonus ved hjelp av DK Konusnøkkel UNI. Nøkkelen plasseres enkelt i konusen, dreies lett og trekkes ut sammen med tetningskonusen. Konusene kan brukes om igjen.

Grundig utført arbeid ved installering av avstandsrørene resulterer i tette staggjennomføringer



Demontering av DK Tetningskonus med konusnøkkel UNI

Montering av betongkonus

Viktig:

Konusåpningen må være tørr og fri for is, fett og støv. Overflatetemperaturen på tetningsmiddelet, konusen og den omkringliggende betongen må være minst + 5 °C.



Dekk det rengjorte hullet sparsomt med tetningslim



Hold konusen med konustangen og smør overflaten og enden jevnt med tetningslim.

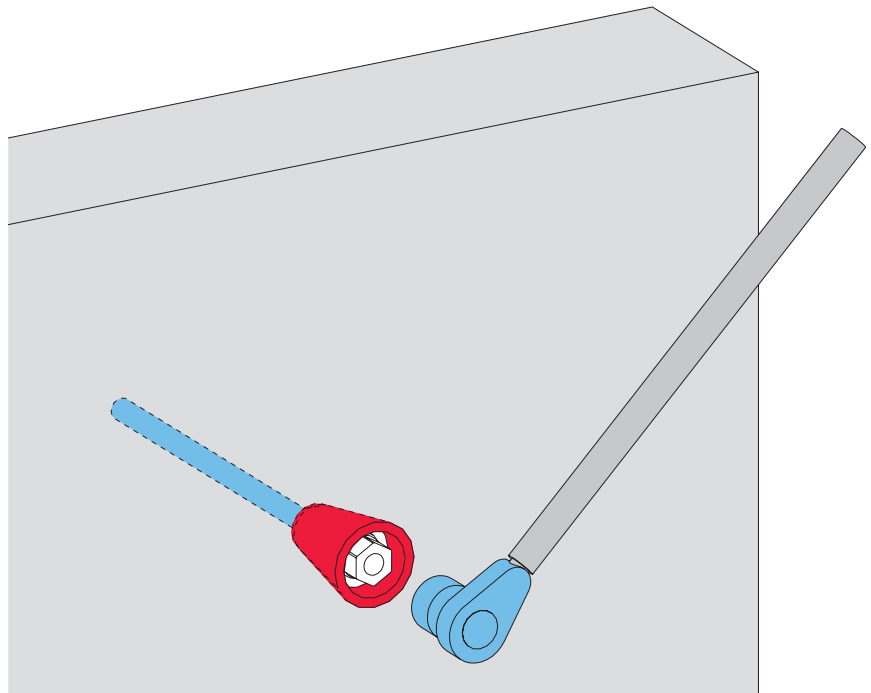


Sett betongkonusen inn i avtrykket, og dri lett flere ganger for å sikre at limet fordeler seg jevnt.

Demontering av SK Ankerkonus

Følgende verktøy trengs for å fjerne SK Ankerkonus:

Konus	Verktøy
SK Ankerkonus DW 15	Pipe SW 27 – 1/2* art. nr. 029650
SK Ankerkonus DW 20	Nøkkel skrukonus SW 36 art. nr. 031480
SK Ankerkonus DW 26	Pipe SW 46 – 1* art. nr. 029630



Avhengig av hvilken SK Ankerkonus som er brukt, er pipe SW 27, 36 eller 46 nødvendig



Trykk betongkonusen i plan med medfølgende verktøy.



Skrap vekk overflødig lim.



Rene og tette staghull med PERI Ankersystem

Særskilte sider ved bruken

Vanntett betong

Vanntett er ikke det samme som ugjennomtrengelig for vann

“Ugjennomtrengelig for vann” brukes for å beskrive materialer eller deler som vann ikke kan trenge gjennom. Med “vanntette” deler, fordampes mer vann fra siden som vender vekk enn å trenge inn i siden i kontakt med vannet.

Dette betyr

Ved tetningskonuser som er kortere enn 50 mm lange, er det en fare for at vann kan trenge forbi astaghullet, kommer seg rundt konusen og trenge inn i krympesprekkene rundt avstandsåret. Av denne grunn bør det ved vanntett betong alltid brukes Tetningskonus DW 15/55 DK eller SK Tetningskonus DW 15.

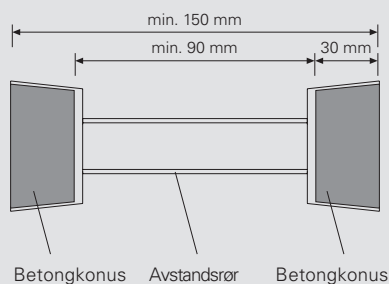
Gassbestandig betong

Gassbestandig er ikke det samme som gass-tett

PERI Ankersystem påvirker ikke diffusjonsmotstanden til betongvegger.

Bransikkert

Når kravene som er vist på tegningen overholdes, har staghullet som er laget med PERI Ankersystem DK eller SK ingen negativ innvirkning på brannmotstand Klasse F 90 i følge DIN 4102, del 4.

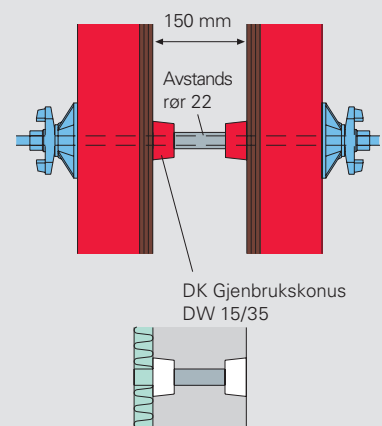


Betongkonusen som skal benyttes må være UNI 58/52 for og tilfredsstillende kravet til klasse F 90 (EI 90 etter dagens betegnelse)

Lydisolering

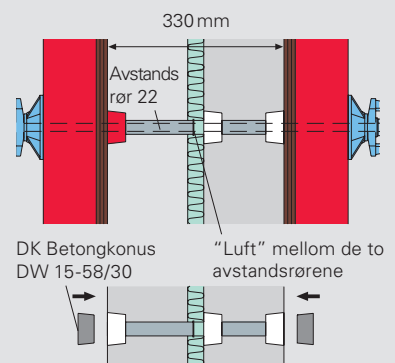
Luftbåren lyd

Uavhengig av veggtykkelsen har bruken av DK og SK systemene ingen målbar negativ påvirkning på veggens demping av luftbåren lyd. Dette gjelder for alle veggtykkelser med og uten innebygd dempeplate.



Strukturbåren lyd

Ved sandwich vegger, eller vegger med isolasjon, vennligst vær klar over at avstandsåret ikke er kontinuerlig rundt isolasjonen. Anbefalingen til å forhindre luftbåren lyd i sandwich vegger er det samme som for kompakte vegger



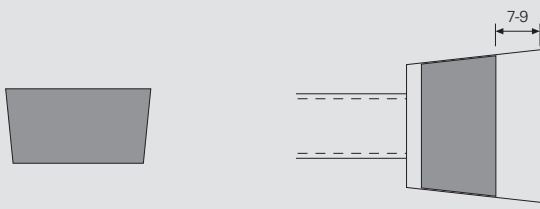
Arkitektonisk betong

For å imøtekomme forskjellige arkitektoniske krav, kan andre varianter av betongkonus brukes, f.eks. nedsenket eller med skygge (fargen på konusene kan variere).

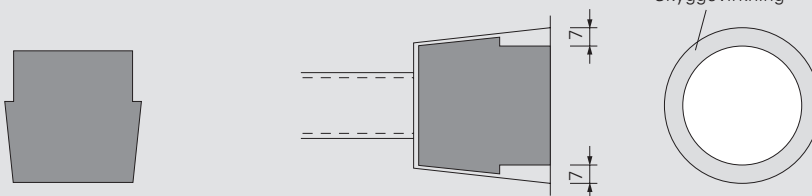


Betongkonus med skyggekonus limt på plass

DK Betongkonus DW 15-58/30, art nr. 031642



DK Betongkonus Skygge 01 DW 15-58/52, Art no. 031641

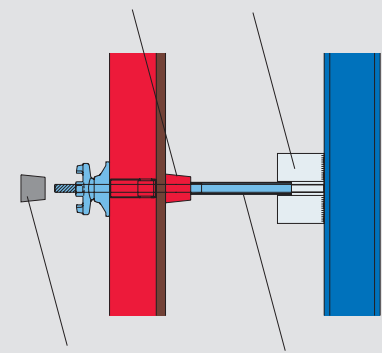


Ensidig forskaling mot spunt

Versjon 1:

Med gjenbrukbart stag

DK gjennomgående stag Påsveismutter DW 15, art. no. 031300

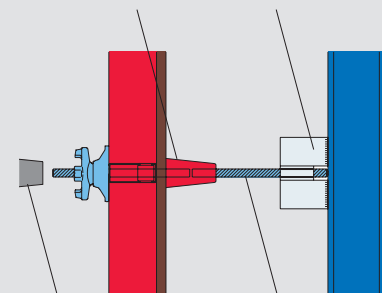


DK Betongkonus UNI 58/52, art. no. 031643 Tapt avstandsrør

Versjon 2:

Tapt stag.

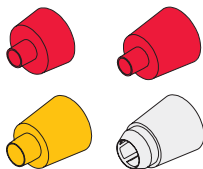
SK Konus Påsveismutter DW 15, art. no. 031300



DK Betongkonus UNI 58/52, Art. no. 031643 DW 15 tapt

DK Tetningskonuser

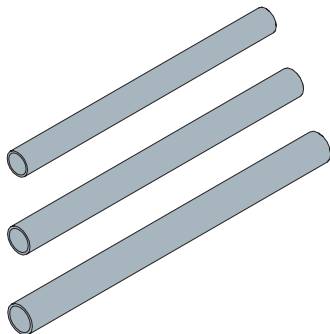
a



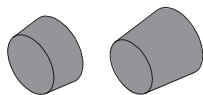
b



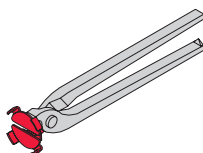
c



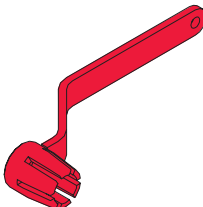
d



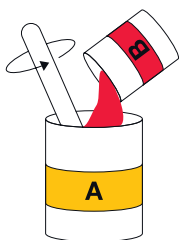
e



f



g



Variant DW 15/35 (rød)

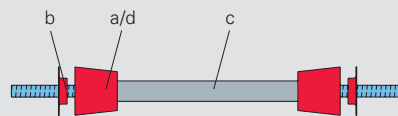
Brukes ved lydisolering og F 90 brannmotstand
Anbefalt veggtykkelse opp til maks. 60 cm.

Lengde på avstandsrør:

= veggtykkelse minus 2 x 35 mm

Behov for tetningslim:

ca. 44 konuser/kg lim



Variant DW 15/55 (rød)

Brukes ved vanntett betong, lydisolering og F 90
brannmotstand.

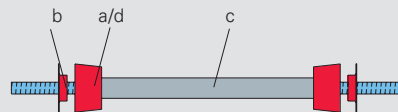
Anbefalt veggtykkelse opp til maks. 60 cm.

Lengde på avstandsrør:

= veggtykkelse minus 2 x 55 mm

Behov for tetningslim:

ca. 29 konuser/kg lim



Variant DW 20/55 (gul)

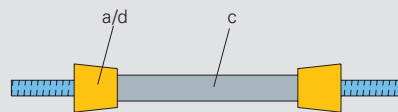
Brukes ved vanntett betong, lydisolering og F 90
brannmotstand. Anbefalt veggtykkelse opp til
maks. 60 cm.

Lengde på avstandsrør:

= veggtykkelse minus 2 x 55 mm

Behov for tetningslim:

ca. 29 konuser/kg lim



Variant DW 26/55 (hvit)

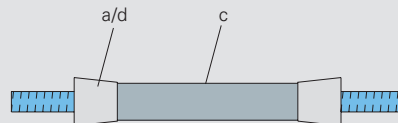
Brukes ved vanntett betong, lydisolering og F 90
brannmotstand. Anbefalt veggtykkelse opp til
maks. 60 cm.

Lengde på avstandsrør:

= veggtykkelse minus 2 x 55 mm

Behov for tetningslim:

ca. 29 konuser/kg lim



Komponent	Art no.	Betegnelse	Gjenbrukbar
-----------	---------	------------	-------------

Variant DW 15/35

a	031635	DK Gjenbrukskonus DW 15/35	X
b	031639	SK Tetningslokk UNI DW 15	X
c	065027	Avstandsrør 22, L = 2.0 m	
d	031642	DK Betongkonus DW 15-58/30	
e	031644	DK Konustang 58	X
f	031655	DK KonusnøkkelUNI	X
g	131709	PERI lim-3 2komp. 8 kg.	

Variant DW 15/55

a	031636	DK Gjenbrukskonus DW 15/55	X
b	031639	SK Tetningslokk UNI DW 15	X
c	065027	Avstandsrør 22, L = 2.0 m	
d	031643	DK Betongkonus UNI 58/52	
e	031644	DK Konustang 58	X
f	031655	DK Konusnøkkel UNI	X
g	131709	PERI lim-3 2komp. 8 kg.	

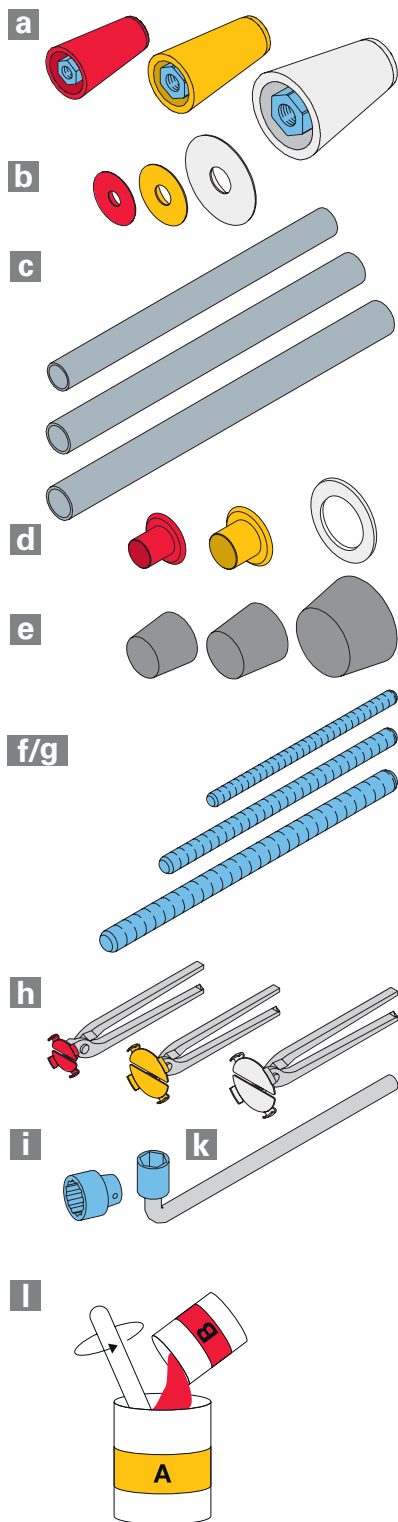
Variant DW 20/55

a	031637	DK Gjenbrukskonus DW 20/55	X
c	031626	Avstandsrør 28, L = 3.0 m	
d	031643	DK Betongkonus UNI 58/52	
e	031644	DK Konustang 58	X
f	031655	DK KonusnøkkelUNI	X
g	131709	PERI lim-3 2komp. 8 kg.	

Variant DW 26/55

a	031638	DK Gjenbrukskonus DW 26/55	X
c	031634	Avstandsrør 42, L = 3.0 m	
d	031643	DK Betongkonus UNI 58/52	
e	031644	DK Konustang 58	X
f	031655	DK Konusnøkkel UNI	X
g	131709	PERI lim-3 2komp. 8 kg.	

SK Ankerkonuser



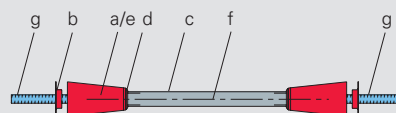
Variant DW 15 (rød)

Brukes ved vanntett betong, gassbestandig betong og F 90 brannmotstand. Ved bruk uten avstandsrør, fremedels egnet for strålebestandige vegger og tilfluktsrom. Anbefalt veggtykkelse fra 24 cm.

Lengde på avstandsrør:
= veggtykkelse minus 2 x 107 mm

Lengde på stag DW 15:
= veggtykkelse minus 2 x 55 mm

Behov for tetningslim:
ca. 29 konuser/kg lim



Ved bruk av SK Tettering med SK Ankerkonus, må staget forkortes med 1 mm i begge ender.

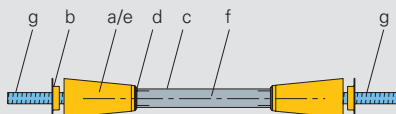
Variant DW 20 (gul)

Brukes ved vanntett betong, gassbestandig betong og F 90 brannmotstand. Ved bruk uten avstandsrør, fremedels egnet for strålebestandige vegger og tilfluktsrom. Anbefalt veggtykkelse fra 30 cm.

Lengde på avstandsrør:
= veggtykkelse minus 2 x 130 mm

Lengde på stag DW 20:
= veggtykkelse minus 2 x 65 mm

Behov for tetningslim:
ca. 22 konuser/kg lim



Ved bruk av SK Tettering med SK Ankerkonus, må staget forkortes med 1.5 mm i begge ender.

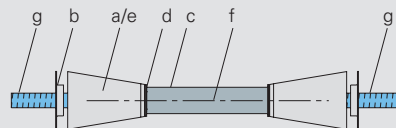
Variant DW 26 (hvit)

Brukes ved vanntett betong, gassbestandig betong og F 90 brannmotstand. Ved bruk uten avstandsrør, fremedels egnet for strålebestandige vegger og tilfluktsrom. Anbefalt veggtykkelse fra 35 cm.

Lengde på avstandsrør:
= veggtykkelse minus 2 x 142 mm

Lengde på stag DW 26:
= veggtykkelse minus 2 x 75 mm

Behov for tetningslim:
ca. 13 konuser/kg lim



Ved bruk av SK Tettering med SK Ankerkonus, må staget forkortes med 2 mm i begge ender.

Komponent	Art. no.	Betegnelse	Gjenbrukbar
-----------	----------	------------	-------------

Variant DW 15

a	126609	SK Ankerkonus DW 15 / 2	X
b	031639	SK Tetningslokk UNI DW 15	X
c	065027	Avstandsrør 22, L = 2.0 m	
d	031671	SK Rørtetting 22	
e	031643	DK Betongkonus UNI 58/52	X
f	030030	Stag DW 15, spesiallengde	X
g	030030	Stag DW 15, spesiallengde	X
h	031644	DK Konustang 58	X
i	029650	Pipe SW 27 - 1/2"	X
k	072180	Skralle 1/2"	X
l	131709	PERI lim-3 2komp. 8 kg.	

Variant DW 20

a	031646	SK Ankerkonus DW 20	X
b	031648	SK Tetningslokk DW 20	X
c	031626	Avstandsrør 28, L = 3.0 m	
d	031672	SK Rørtetting 28	
e	031650	SK Betongkonus DW 20-67/60	
f	030700	Stag DW 20, spesiallengde	
g	030700	Stag DW 20, spesiallengde	X
h	031656	SK Konustang 67	X
i	031480	Pipe SW 36	X
l	131709	PERI lim-3 2komp. 8 kg.	

Variant DW 26

a	031647	SK Ankerkonus DW 26	X
b	031649	SK Tetningslokk DW 26	X
c	031634	Avstandsrør 42, L = 3.0 m	
d	126013	Rørtetting 60 x 15 x 4, EPDM	
e	031651	SK Betongkonus DW 26-100/60	
f	030340	Stag DW 26, spesiallengde	
g	030340	Stag DW 26, spesiallengde	X
h	031657	SK Konustang 100	X
i	029630	Pipe SW 46 - 1"	X
k	029610	Skralle 1"	X
l	131709	PERI lim-3 2komp. 8 kg.	

Ankerteknologi DK, SK



Renseanlegg i
Hameln, Tyskland.

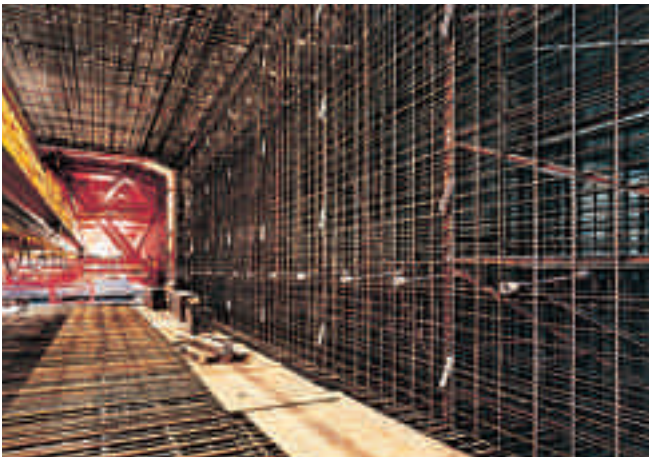


Omkjøringstunnel B311
Ertingen, Tyskland.

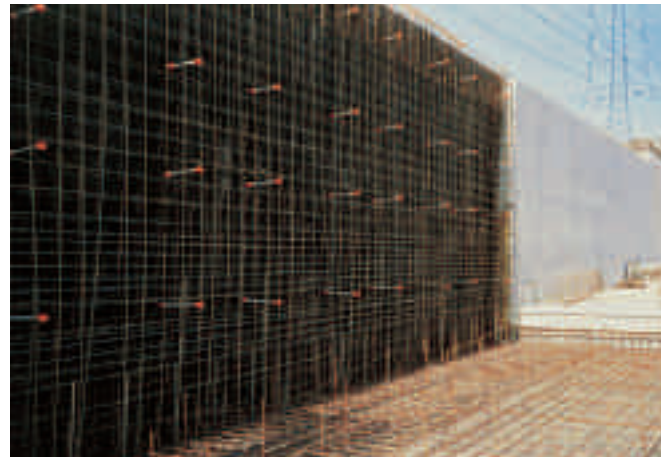


Andre eksempler på utførte prosjekter:

- Renseanlegg Käppala 2001, Sverige
- Resnseanlegg Izmit, Tuyrkia
- Renseanlegg i Villach, Østerrike
- Høydebasseng i Weilheim, Tyskland
- Grunnvannbeholder Gaggenau, Tyskland
- Seitschen bru, Tyskalnd
- Boligutvikling Spremberg, Germany



Øresund Tunnel, fra Danmark til Sverige.

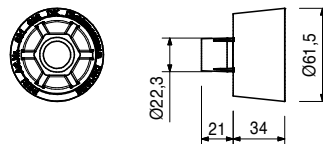
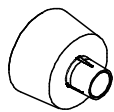


Tunnel i Häggsviksleden, Sverige.

Art. nr.	Vekt kg
031635	0.043

DK Gjenbrukskonus DW 15/35
 For brannsikre og lyddempende stag gjennomføringer med stag DW 15, tåler sigevann, brukes med rør ø22.

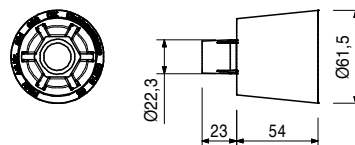
Note
 Forpakkingsenhet 50 stk.



031636	0.063
--------	-------

DK Gjenbrukskonus DW 15/55
 For vannfaste, brannsikre og lyddempende stag gjennomføringer med Stag DW 15, brukes med rør ø22.

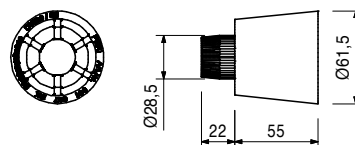
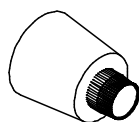
Note
 Forpakkingsenhet 50 stk.



031637	0.055
--------	-------

DK Gjenbrukskonus DW 20/55
 For vannfaste, brannsikre og lyddempende stag gjennomføringer med stag DW 20, brukes med rør ø28.

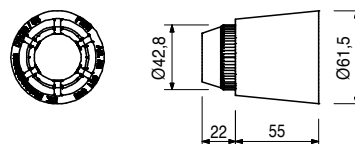
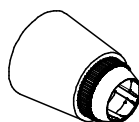
Note
 Forpakkingsenhet 50 stk



031638	0.054
--------	-------

DK Gjenbrukskonus DW 26/55
 For vannfaste, brannsikre og lyddempende stag gjennomføringer med stag DW 26, brukes med rør ø 42.

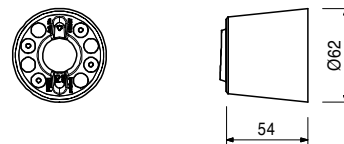
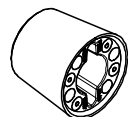
Note
 Forpakkingsenhet 50 stk



112937	0.173
--------	-------

Gjenbrukskonus MX m/magnet
 Brukes til MAXIMO. Bruk med Anker MX.

Note
 Brukes ved vanntett eller arkitektonisk betong



126696	1.220
--------	-------

Tilbehør
Magnet Konusnøkkel MX 15 / MX 18

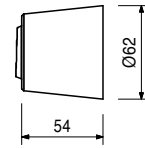
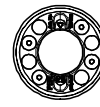
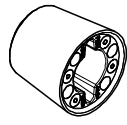
Art. no.	Vekt kg
127425	0.160

Magnetkonus MX 18 – 55

Brukes til MAXIMO. Bruk med Anker MX.

Note

Brukes ved vanntett eller arkitektonisk betong



Tilbehør

126696	1.220
--------	-------

Magnet Konusnøkkel MX 15 / MX 18

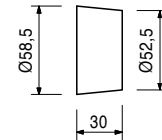
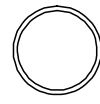
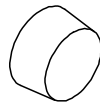
031642	0.152
--------	-------

Betongkonus 15-58/30

For lukking av stag gjennomføringer med DK Tetningskonus DW 15/35. (DW 15/55, DW 20/55, DW 26/55, SK Ankerkonus DW 15, Magnetkonus MX 15 - 55, Magnetkonus MX 18 - 55, Arch. Leading Cone M24.)

Note

Forpakkingsenhet 50 stk.



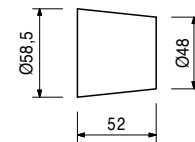
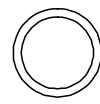
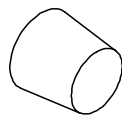
031643	0.241
--------	-------

Betongkonus UNI 58/52

For lukking av stag gjennomføringer med DK Tetningskonus DW 15/55, DW 20/55, DW 26/55 og SK Ankerkonus DW 15. (Magnetkonus MX 15 - 55, Magnetkonus MX 18 - 55, Arch. Leading Cone M24.)

Note

Forpakkingsenhet 50 stk.



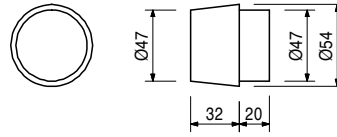
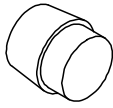
Art. no.	Vekt kg
031641	0.208

Betongkonus Skygge 15-58/52

For lukking av staghull med DK Gjenbrukskonus DW 15/55, DW 20/55, DW 26/55, SK Ankerkonus DW 15, Magnetkonus MX 15 - 55, Magnetkonus MX 18 - 55, Arch. Leading Cone M24 med tilhørende arkitektoniske krav.

Note

Forpakkingsenhet 50 stk



126609	0.593
--------	-------

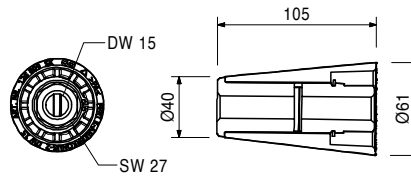
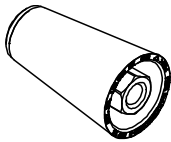
SK Ankerkonus DW 15 / 2

For vannfaste, brannsikre, lyddempende og strålingssikre staggjennomføringer med stag DW 15, egnet for bla. tilfluktsrom.

Tekniske data

Tillatt belastning 90 kN.

Staglengde = veggtykkelse - 2 x 55 mm



031646	1.030
--------	-------

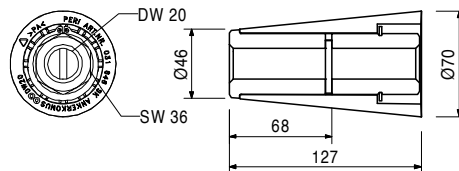
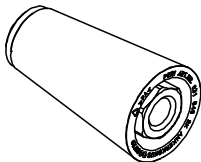
SK Ankerkonus DW 20

For vannfaste, brannsikre, lyddempende og strålingssikre staggjennomføringer med stag DW 20, egnet for bla. tilfluktsrom.

Tekniske Data

Tillatt belastning 150 kN.

Staglengde = veggtykkelse - 2 x 65 mm



031647	1.920
--------	-------

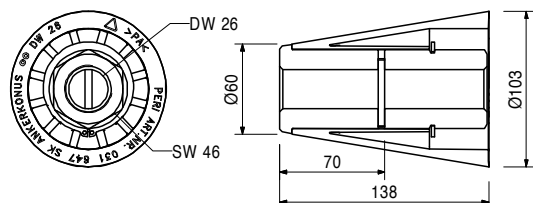
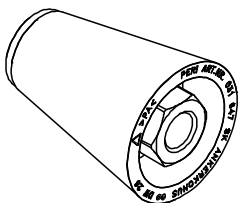
SK Ankerkonus DW 26

For vannfaste, brannsikre, lyddempende og strålingssikre stag gjennomføringer med stag DW 26, egnet for bla. tilfluktsrom.

Tekniske Data

Tillatt belastning 250 kN.

Staglengde = veggtykkelse - 2 x 75 mm



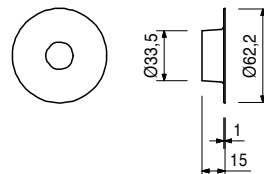
Art. no.	Vekt kg
031639	0.006

SK Tetningslokk UNI DW 15

For tetning av DK Tetningskonus DW 15 og SK Ankerkonus DW 15 mot forskalingsfiner

Note

Forpakkingsenhet 50 stk
Ved bruk av SK Tetningslokk sammen med SK Ankerkonus må spennstål kappes 1mm kortere på hver side.



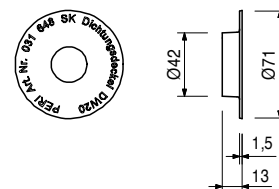
031648	0.008
--------	-------

SK Tetningslokk DW 20

Til tetting av SK Ankerkonus DW 20 på forskalingsssiden.

Note

Forpakkingsenhet 50 stk
Ved bruk av SK Tetningslokk sammen med SK Ankerkonus må spennstål kappes 1,5mm kortere på hver side.



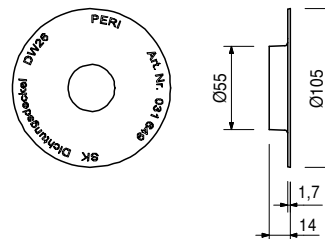
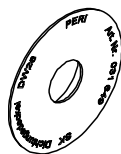
031649	0.014
--------	-------

SK Tetningslokk DW 26

Til tetting av SK Ankerkonus DW 26 på forskalingsssiden

Note

Forpakkingsenhet 50 stk
Ved bruk av SK Tetningslokk sammen med SK Ankerkonus må spennstål kappes 2mm kortere på hver side.



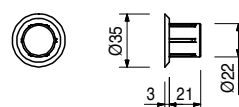
031671	0.002
--------	-------

SK Rørtetting 22

For avstandsrør.

Note

Forpakkingsenhet 250 stk.

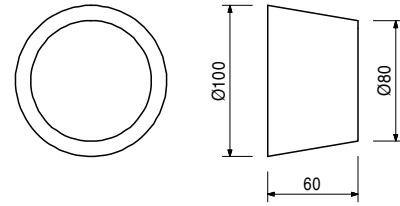
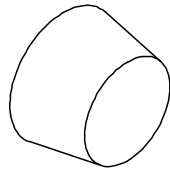


Art. no.	Vekt kg		Note
031672	0.003	SK Rørtetting 28 For avstandsrør.	Forpakkingsenhet 250 stk.
126013	0.002	Tettering 60 x 15 x 4, EPDM For avstandsrør.	Forpakkingsenhet 100 stk.
031643	0.241	DK Betongkonus UNI 58/52 For lukking av stag gjennomføringer med DK Tetningskonus DW 15/55, DW 20/55, DW 26/55 og SK Ankerkonus DW 15. (Magnet Cone MX 15 - 55, Magnet Cone MX 18 - 55, Arch. Leading Cone M24.)	Forpakkingsenhet 50 stk.
031650	0.364	SK Betongkonus DW 20-67/60 Til lukking av stag gjennomføringer med SK Ankerkonus DW 20.	Forpakkingsenhet 50 stk.
131709	9.980	Tilbehør PERI lim-3, 2komp. 8 kg.	

Art. no.	Vekt kg
031651	0.801

SK Betongkonus DW 26-100/60
Til lukking av stag gjennomføringer med SK Ankerkonus DW 26.

Note
Forpakkingsenhet 50 stk.

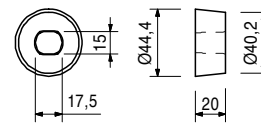


Tilbehør
PERI lim-3, 2komp. 8 kg.

131709	9.980
--------	-------

104643	0.260
--------	-------

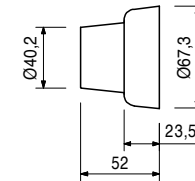
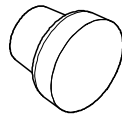
SK Blykonus DW 15
Til forsegling av staggjennomføringer med SK Ankerkonus DW 15, ved bruk av strålebetong.



031652	0.247
--------	-------

KK Betongkonus M24-67/52
For tetting av hull etter Klatrekonus-2 M 24/DW 15 (and Screw-On Cone-2 M24/DW 20.)

Note
Forpakkingsenhet 50 stk.



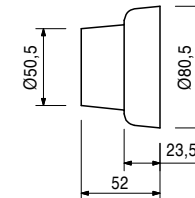
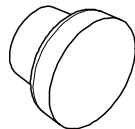
Tilbehør
PERI lim-3, 2komp. 8 kg.

131709	9.980
--------	-------

031653	0.364
--------	-------

KK Betongkonus M30-80/52
For tetting av hull etter Klatrekonus-2 M 30/DW 20. (or Screw-On Cone M30/DW 26.)

Note
Forpakkingsenhet 50 stk.



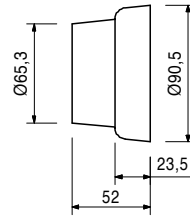
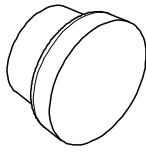
Tilbehør
PERI lim-3, 2komp. 8 kg.

131709	9.980
--------	-------

Art. no.	Vekt kg
031654	0.512

KK Betongkonus M36-90/52
 For tetting av hull etter Klatrekonus -2 M36/
 DW 26.

Note
 Forpakkingsenhet 50 stk.



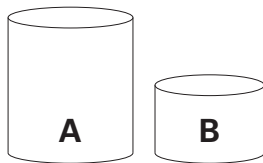
131709	9.980
--------	-------

Tilbehør
PERI lim-3, 2komp. 8 kg.

131709	9.980
--------	-------

PERI lim-3, 2komp. 8 kg.
 For liming av PERI betongkonus

Note
 Se datablad!



131710	0.890
--------	-------

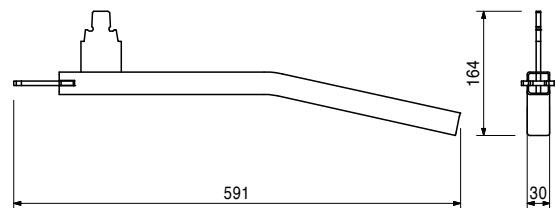
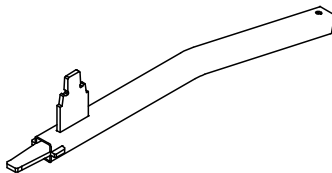
Betonglim-3 komp. CO-A

131711	0.670
--------	-------

Betonglim-3 komp. CO-B

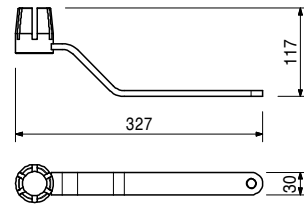
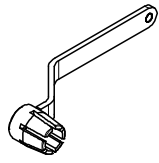
126696	1.220
--------	-------

Magnet Konusnøkkel MX 15 / MX 18
 For uttrekk av magnetkonus MX 15 and MX 18.



Art. no.	Vekt kg
031655	0.940

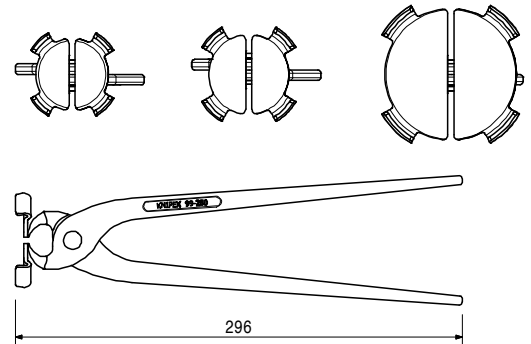
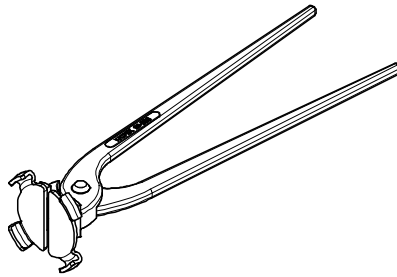
DK Konusnøkkel UNI
For fjerning av DK Tetningskonuser



031644	0.588
031656	0.600
031657	0.660

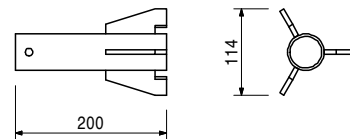
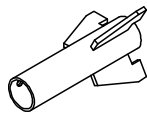
DK, SK Konustenger
DK Konustang 58
SK Konustang 67
SK Konustang 100

Til DK, SK or KK Betongkonus med tilsvarende diameter under installasjon.



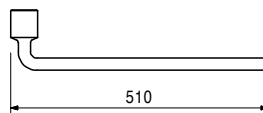
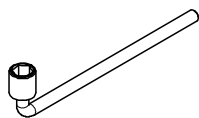
101995	1.020
--------	-------

Slagdor for betongkonus
Brukes til å slå betongkonus jevnt med betongoverflaten



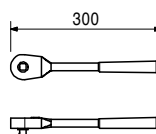
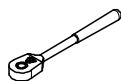
Art. no.	Vekt kg
031480	2.460

Nøkkel skrukonus SW 36, galvanisert
Til forskjellige formål.



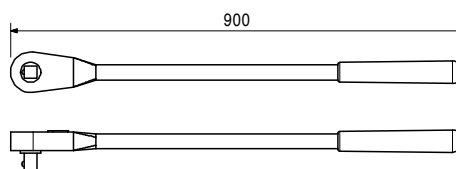
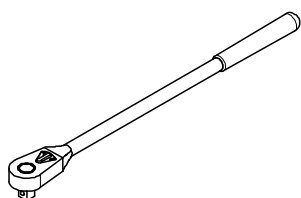
072180	0.560
--------	-------

Skralle 1/2"



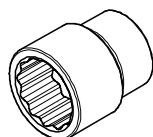
029610	5.300
--------	-------

Skralle 1"



029630	0.580
--------	-------

Pipe SW 46-1"
Fits to Hex. Bolts M30.



029650	0.160
--------	-------

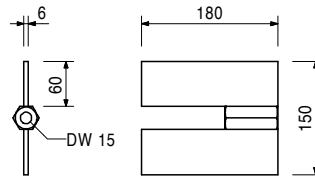
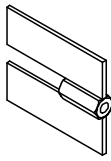
Pipe SW 27-1/2"



Art. no.	Vekt kg
031300	1.350

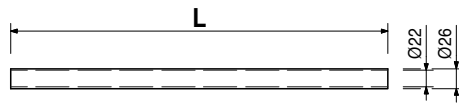
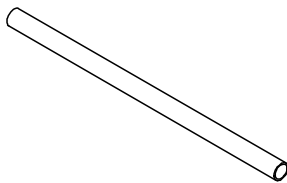
Påsveismutter DW 15
For anchoring single-sided formwork.

Tekniske Data
Permissible tension force 90 kN.



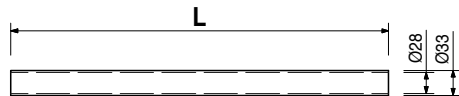
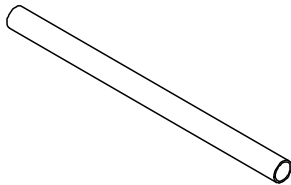
065027	0.359
--------	-------

Avstandsrør DR 22, l = 2.00 m
Plastic Spacer Tube for DW 15, B 15.



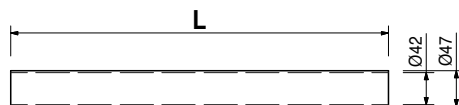
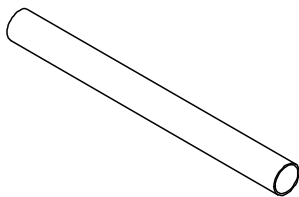
031626	0.886
--------	-------

Avstandsrør DR 28, l = 3.00 m
Plastic Spacer Tube for DW 20, B 20.



031634	1.250
--------	-------

Avstandsrør DR 42, l = 3.00 m
Plastic spacer tube for DW 20, 26.

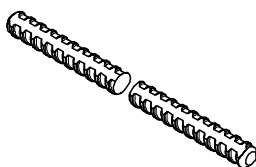


030030	1.440
030050	0.000

Stag DW 15
Stag DW 15, spesiallengde
Stag DW 15, kapp

Note
Non-weldable! Take official Approval into consideration!

Tekniske Data
Tillatt belastning 90 kN.

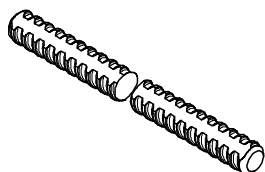


Art. no.	Vekt kg
030700	2.560
030800	0.000

Stag DW 20
Stag DW 20, spesiallengde
Stag DW 20, kapp

Note
 Non-weldable! Take official Approval into consideration!

Tekniske Data
 Tillatt belastning 150 kN.

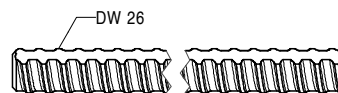
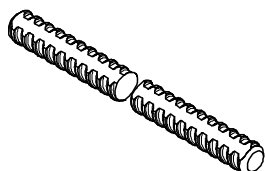


030340	4.480
030500	0.000

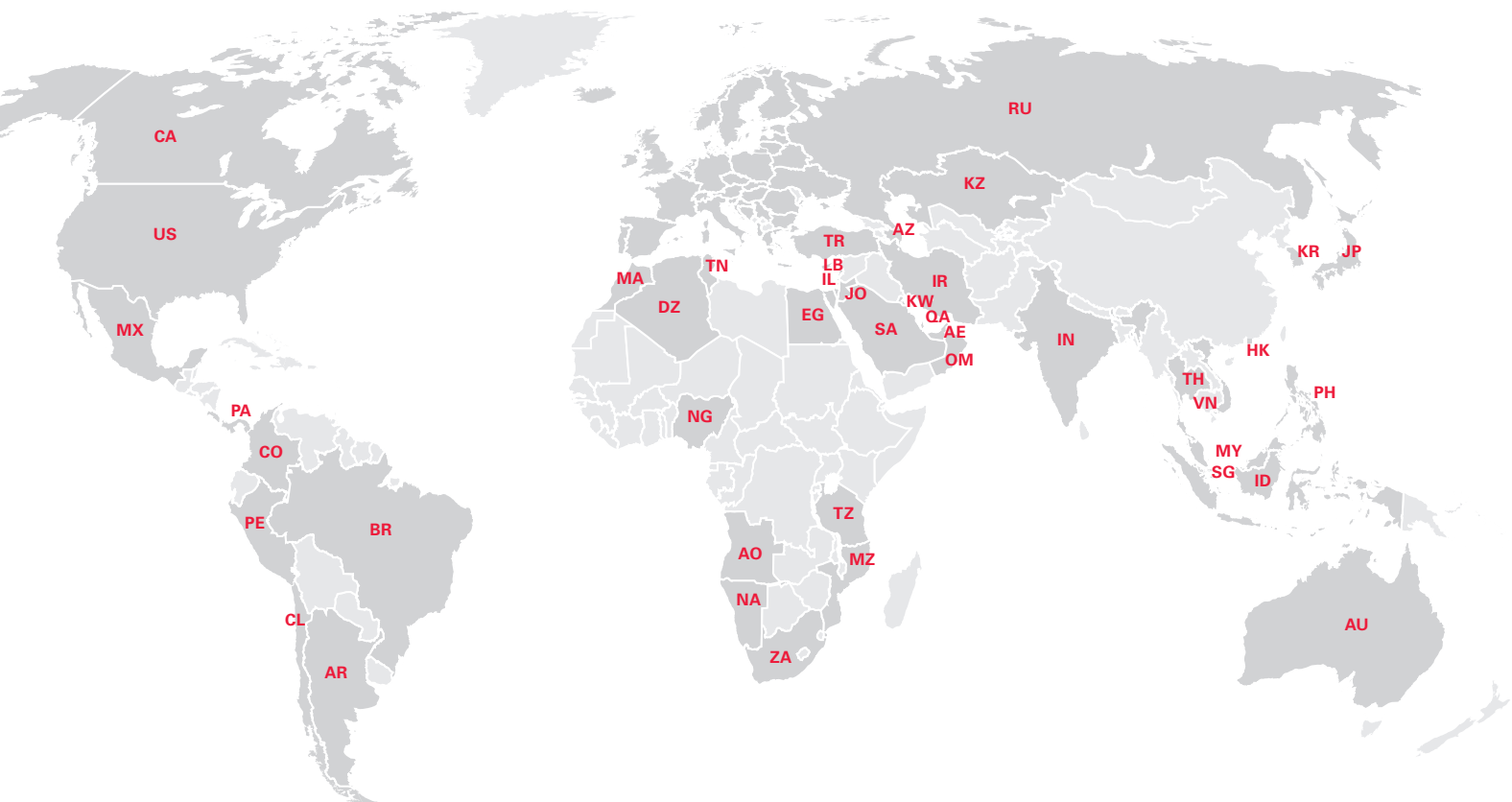
Stag DW 26
Stag DW 26, spesiallengde
Stag DW 26, kapp

Note
 Non-weldable! Take official approval into consideration!

Tekniske Data
 Tillatt belastning 250 kN.



PERI Internasjonalt



Nord Amerika

- CA** Canada
PERI Formwork Systems, Inc.
www.peri.ca
- MX** Mexico
PERI Cimbras y Andamios, S.A. de C.V.
www.peri.com.mx
- PA** Panama
PERI Panama Inc.
www.peri.com.pa
- US** USA
PERI Formwork Systems, Inc.
www.peri-usa.com

Sør Amerika

- AR** Argentina
PERI S.A.
www.peri.com.ar
- BR** Brasil
PERI Formas e Escoramentos Ltda.
www.peribrasil.com.br
- CL** Chile
PERI Chile Ltda.
www.peri.cl
- CO** Colombia
PERI S.A.S.
www.peri.com.co
- PE** Peru
PERI Peruana S.A.C.
www.peri.com.pe

Afrika

- AO** Angola
Pericofragens, Lda.
www.peri.pt
- DZ** Algeri
S.A.R.L. PERI
www.peri.dz
- EG** Egypt
Egypt Branch Office
www.peri.com.eg
- MA** Marokko
PERI S.A.
www.peri.ma
- MZ** Mosambik
PERI (Pty.) Ltd.
www.peri.co.mz
- NA** Namibia
PERI (Pty.) Ltd.
www.peri.na
- NG** Nigeria
PERI Nigeria Ltd.
www.peri.ng
- TN** Tunisia
PERI S.A.U.
www.peri.es
- TZ** Tanzania
PERI Formwork and Scaffolding Ltd
www.peri.co.tz
- ZA** Sør Afrika
PERI Formwork Scaffolding (Pty) Ltd
www.peri.co.za

Asia

- AE** United Arab Emirates
PERI (L.L.C.)
www.peri.ae
- AZ** Aserbajdsjan
PERI Representative Office
www.peri.com.tr
- HK** Hong Kong
PERI (Hong Kong) Limited
www.perihk.com
- ID** Indonesia
PT Beton Perkasa Wijaksana
www.betonperkasa.com
- IL** Israel
PERI F.E. Ltd.
www.peri.co.il
- IN** India
PERI (India) Pvt Ltd
www.peri.in
- IR** Iran
PERI Pars. Ltd.
www.peri.ir
- JO** Jordan
PERI GmbH – Jordan
www.peri.com
- JP** Japan
PERI Japan K.K.
www.peri.co.jp
- KR** Korea
PERI (Korea) Ltd.
www.perikorea.com
- KW** Kuwait
PERI Kuwait W.L.L.
www.peri.com.kw
- KZ** Kasakhstan
TOO PERI Kazakhstan
www.peri.kz
- LB** Libanon
PERI Lebanon Sarl
lebanon@peri.de
- MY** Malaysia
PERI Formwork Malaysia Sdn. Bhd.
www.perimalaysia.com
- OM** Oman
PERI (L.L.C.)
www.peri.ae
- PH** Filipinene
PERI-Asia Philippines, INC.
www.peri.com.ph
- QA** Qatar
PERI Qatar LLC
www.peri.qa
- SA** Saudi Arabia
PERI Saudi Arabia Ltd.
www.peri.com.sa
- SG** Singapor
PERI Asia Pte Ltd
www.periasia.com
- TH** Thailand
Peri (Thailand) Co., Ltd.
www.peri.co.th
- TR** Tyrkia
PERI Kalıp ve İskeleleri
www.peri.com.tr
- VN** Vietnam
PERI ASIA PTE LTD
www.peri.com.vn



PERI

**PERI GmbH
Formwork Scaffolding Engineering**

Rudolf-Diesel-Strasse 19
89264 Weissenhorn
Germany
Tel. +49 (0)7309.950-0
Fax +49 (0)7309.951-0
info@peri.com
www.peri.com

Oceania

AU Australia
PERI Australia Pty. Ltd.
www.periaus.com.au

DK Danmark
PERI Danmark A/S
www.peri.dk

IT Italia
PERI S.r.l.
www.peri.it

SE Sverige
PERI Sverige AB
www.peri.se

Europa

EE Estland
PERI AS
www.peri.ee

LT Litauen
PERI UAB
www.peri.lt

SI Slovenia
PERI oplate i skele d.o.o.
www.peri.com.hr

AL Albania
PERI Kalip ve İskeleleri
www.peri.com.tr

ES Spania
PERI S.A.U.
www.peri.es

LU Luxembourg
N.V. PERI S.A.
www.peri.lu

SK Slovakia
PERI spol. s. r.o.
www.peri.sk

AT Østerrike
PERI Ges.mbH
www.peri.at

FI Finland
PERI Suomi Ltd. Oy
www.perisuomi.fi

LV Latvia
PERI SIA
www.peri-latvija.lv

UA Ukraina
TOW PERI
www.peri.ua

BA Bosnia og Hercegovina
PERI oplate i skele d.o.o.
www.peri.com.hr

FR Frankrike
PERI S.A.S.
www.peri.fr

NL Nederland
PERI b.v.
www.peri.nl

BE Belgia
PERI N.V.
www.peri.be

GB Storbritannia
PERI Ltd.
www.peri.ltd.uk

NO Norway
PERI Norge AS
www.peri.no

BG Bulgaria
PERI Bulgaria EOOD
www.peri.bg

GR Hellas
PERI Hellas Ltd.
www.perihellas.gr

PL Polen
PERI Polska Sp. z o.o.
www.peri.com.pl

BY Hviterussland
IOOO PERI
www.peri.by

HR Kroatia
PERI oplate i skele d.o.o.
www.peri.com.hr

PT Portugal
Pericofragens Lda.
www.peri.pt

CH Sveits
PERI AG
www.peri.ch

HU Ungarn
PERI Kft.
www.peri.hu

RO Romania
PERI România SRL
www.peri.ro

CZ Tsjekkia
PERI spol. s r.o.
www.peri.cz

IR Irland
Siteserv Access & Formwork
www.siteservaccess.ie

RS Serbia
PERI oplate d.o.o.
www.peri.rs

DE Tyskland
PERI GmbH
www.peri.de

IS Island
Armar ehf.
www.armor.is

RU Russland
OOO PERI
www.peri.ru

Det optimale systemet for et hvert prosjekt og alle krav



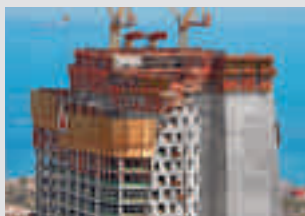
Veggforskaling



Søyleforskaling



Dekkeforskaling



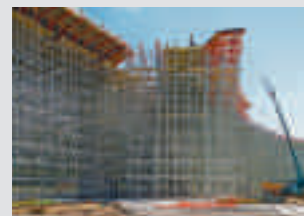
Klatresystemer



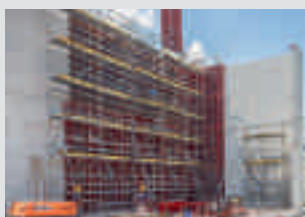
Broforskaling



Tunnelforskaling



Reis



Konstruksjonstillas



Fasadestillas



Industri stillas



Adkomst



Beskyttelse stillas



Sikkerhetssystemer



Forbruk



Services



PERI GmbH
Formwork Scaffolding Engineering
 Rudolf-Diesel-Strasse 19
 89264 Weissenhorn
 Germany
 Tel. +49 (0)7309.950-0
 Fax +49 (0)7309.951-0
 info@peri.com
 www.peri.com