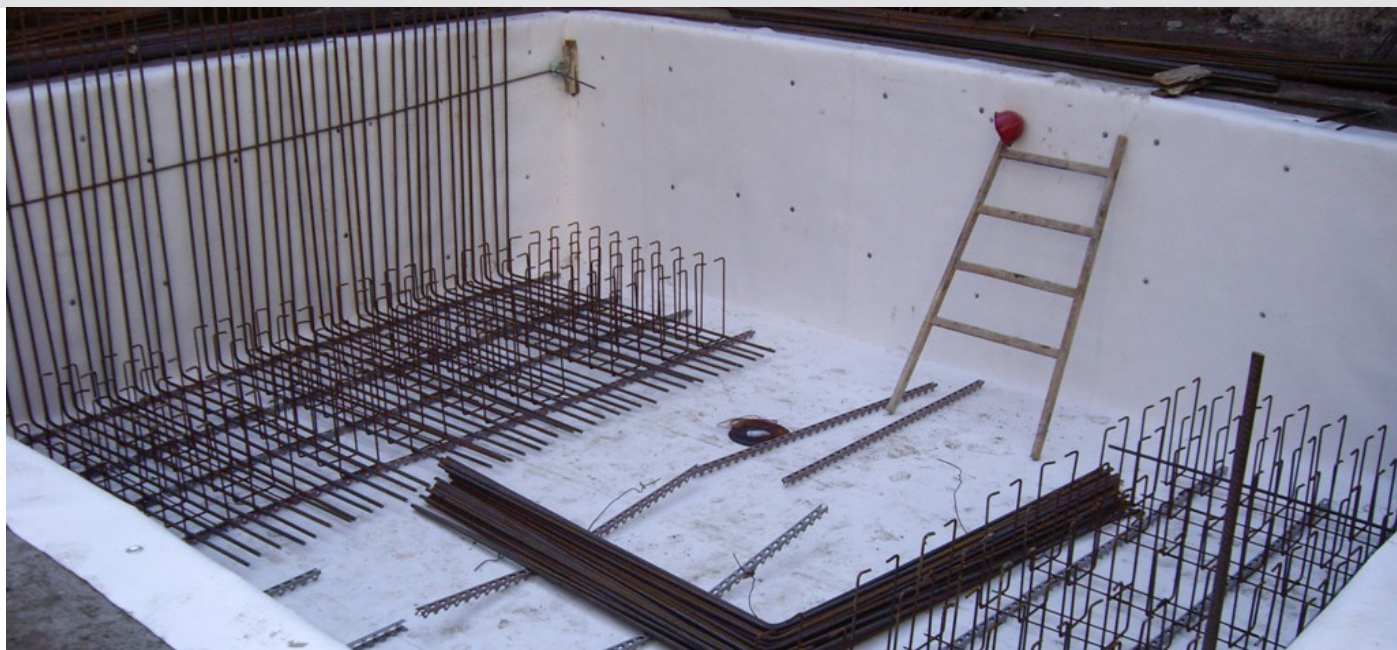


CEMproof SilverSeal active

Produktdatablad



SilverSeal er en svullefiberduk som er laminert til en PE-membran. SilverSeal er en lett, svellende, vannreagerende og selvtettende membran.

CEMproof SilverSeal er en nålefiltet fiberduk som er impregnert med en vannabsorberende og svellende polymer og laminert til en sølvfarget PE-membran. SilverSeal er et gjennomtestet og dobbelt tettesystem.

Bruk i bygg/anlegg

CEMproof SilverSeal er egnet for tetting i bygg og anlegg. De selvtettende egenskapene til de hydroskopiske polymerene sikrer tettheten i systemet, selv om PE-membranen skulle bli skadet under tilbakefylling eller på en annen måte.

Inntrengende vann fører til at polymerene sveller og sørger for at tettheten opprettholdes.

Den aktuelle strukturen er permanent sikret mot inntrengende vann. Selv små risser i betong blir forseglest. CEMproof SilverSeal kan også brukes i saltvannsområder.

Fordeler ved CEMproof SilverSeal

- Sterk og motstandsdyktig - enkel og rask montering - stor rivestyrke
- Kan brukes året rundt - uavhengig av temperatur og værforhold
- Ingen bruk for komplisert sveiseutstyr eller spesialmontører. Overlapper sikres ved bruk av CEM 805 skjøtemasse
- Kvalitetskontroll (CE-sertifikat)
- Systemets selvtettende egenskaper er basert på svulletrykket til polymerene
- Tetter små sprekker/risser med trykket fra de svellende polymerene
- Leveres i praktisk rulldimensjon: 2 x 50m
- Kan brukes i forbindelse med saltvann
- Flere tester er utført av Universitetet i Braunschweig / Tyskland
- SilverSeal er lett i vekt og enkel i bruk
- Duken er impregnert og mettet med polymerer og har svært stor svulle- og tettekapasitet



Teknisk informasjon

Artikkelnr	200749
Materiale:	Fiberduk
Lagringstid:	5 år
Oppbevaring:	Tørt. Frostfritt. Beskyttes mot sollys
Dimensjon:	2x50
Diameter	0,57 m / rull
Vekt	57 kg.

- Silver Seal SKAL ha massestrykk på min 150 kg/m² over hele flaten.

Egenskaper	Testmetode	Enhet	Verdi
Materialvekt	DIN EN 1849-2	g/m ²	>450
Tykkelse	DIN EN 1849-2	mm ved 20,1 kPa	>1,5
Maksimal strekkstyrke MD	DIN EN 12311-2	N/5cm	>550
Maksimal strekkstyrke CD	DIN EN 12311-2	N/5cm	>1000
Maksimal strekkstyrke/utvidelse MD	DIN EN 12311-2	%	>70
Maksimal strekkstyrke CD	DIN EN 12311-2	%	>55

MD = lengderetning

CD = bredderetning

Andre bruksområder

CEMproof SilverSeal brukes overalt der hvor byggkonstruksjoner skal beskyttes mot grunnvann og lekkasjer.

For vanntetting av fundamenter, kjelleretasjer, tunneler, garasjeanlegg og flate tak.

SilverSeal er et økonomisk og miljøvennlig alternativ til diverse flytende membraner på basis av løsnings-middelholdige kunststoffer og asfalt/bitumen.

Tilbehør

Artnr. 200754	CEMtobent sealing tape 10 cm x 10 m
Artnr. 200751	CEM805 active 300 ml



Forskaling Stillas Forbruk Kryssfiner OSB Engineering

www.peri.no